

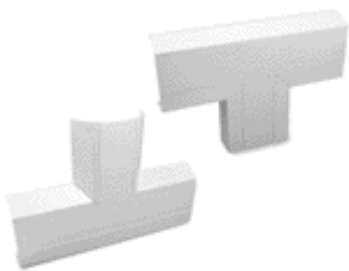
Farbe: weiß (RAL 9010)
In Übereinstimmung mit: EN 50085, BS 4678 Part 4

Colour: white (RAL 9010)
In accordance with: EN 50085, BS 4678 Part 4

Lieferlänge: in Stangen zu 2m oder 3m
(Referenznummer beziehen sich auf Ausführungen in 3m)

Standard length: available in 2m or 3m standard length
(reference numbers refer to versions in 3m length)

Abgang
flat tee



aufwärts
upward

abwärts
downward

Endstück
stop end



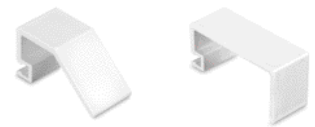
links
left

rechts
right

Übergang
adaptor



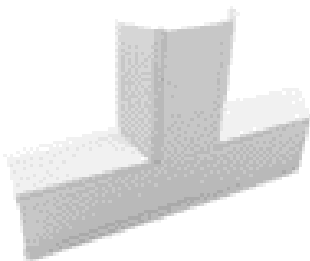
Kabelhalter
cable retainer



abgeschrägt
chamfered

rechteckig
square

SFTU 50/170	SFTD 50/170	SEL 50/170	SER 50/170	AC 50/170	CH 50/170	QH 50/170
1	1	10	10	1	20	20
5	5	150	150	200	1000	800
036 781	036 782	036 060	036 061	036 062	036 064	036 065



CFT 50/170

1

5

036 783



CE 50/170

10

150

036 069



AC 50/170

1

200

036 062



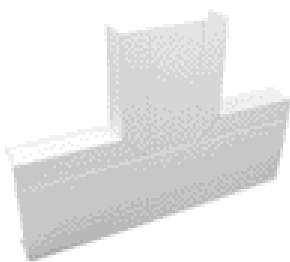
abgeschrägt
chamfered

CH 50/170

20

1000

036 064



QFT 50/170

1

5

036 784



QE 50/170

10

200

036 073

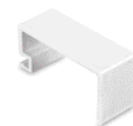


AS 50/170

1

200

036 074



rechteckig
square

QH 50/170

20

800

036 065