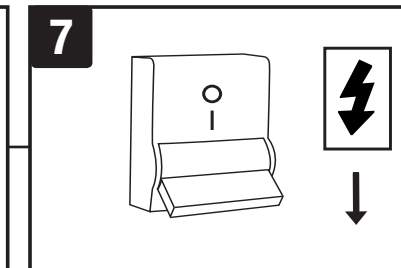
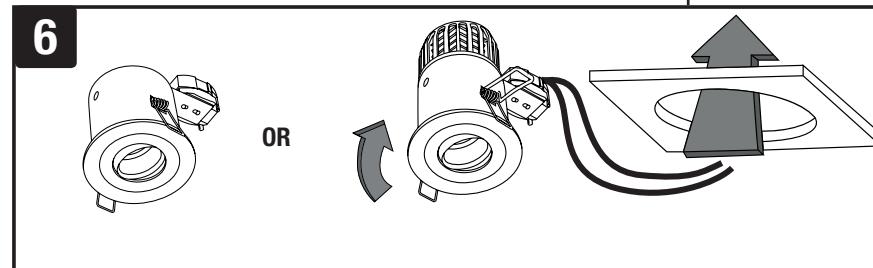
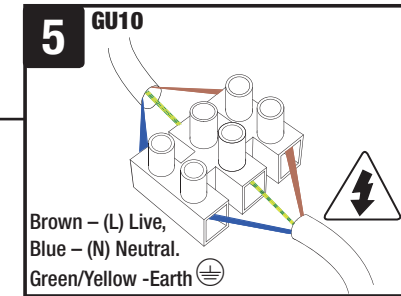
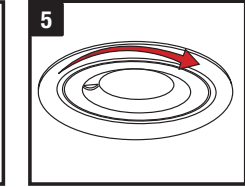
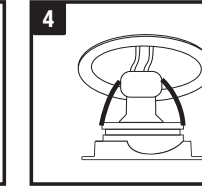
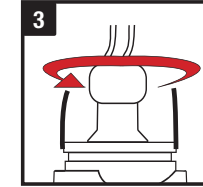
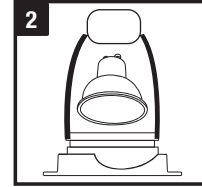
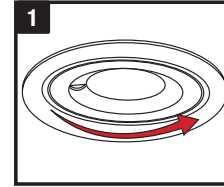


This Luminaire is not suitable for covering with insulation material

LAMP INSTALLATION:



GB**FIRE RATED DOWNLIGHTS**

PLEASE READ THESE INSTRUCTIONS CAREFULLY BEFORE INSTALLATION LEAVE A COPY FOR THE USER / MAINTENANCE ENGINEER FOR FUTURE REFERENCE

IMPORTANT INSTALLATION INFORMATION

- Installation should be carried out in accordance with the latest edition of the National Wiring Regulations. If in doubt consult a qualified electrician.
- Can be used with GU10 LED, CFL or halogen lamps.
- Maximum Voltage 240V 50Hz AC. Supplied fitted with GU10 lampholder for 240V operation.
- Ensure that ALL electrical connections are tight with no loose strands, including factory made connections.
- This luminaire is for indoor use only - DO NOT install into new plaster or damp areas.
- Intumescent material completely seals the downlight in the event of a fire.
- When using halogen lamps use aluminium reflector lamps only. Not to be used with dichroic cool beam lamps.
- The nearest illuminated surface must be at least 0.5m from the front of the luminaire.
- IP65 rated luminaires are protected against dust and jets of water. They are suitable for installation in locations containing a bath or shower, as defined by the National Wiring Regulations, Zones 1 & 2 where water jets are likely.



Luminaires not suitable for mounting on normally flammable surfaces when using 50W halogen lamps. This fire rated recessed downlight is for installation in fire rated ceilings and is not to be installed in non fire rated ceilings, i.e. wooden ceilings if 50W lamps are used. Can be installed in normally flammable surfaces when installed with 35W halogen, CFL and LED lamps.



For indoor use only

- LIVE – (Brown) to Terminal Marked L
- NEUTRAL – (Blue) to Terminal marked N
- EARTH – (Green/Yellow) to Terminal marked

NL**ALS BRANDBESTENDIG GECLASSIFICEERDE INBOUWSPOTS**

LEES VOORAFGAAND AAN INSTALLATIE DEZE INSTRUCTIES AANDACHTIG DOOR LAAT EEN EXEMPLAAR ACHTER VOOR DE GEBRUIKER/ONDERHOUDTECHNICUS OM OP EEN LATER TIJDSTIP TE RAADPLEGEN

BELANGRIJKE INSTALLATIE-INFORMATIE

- De installatie dient plaats te vinden in overeenstemming met de meest recente editie van de nationale bedravingsvoorschriften Raadpleeg bij twijfel een gekwalificeerde elektricien.
- Kan worden gebruikt met GU10 LED, CFL lampen of halogeenlampen.
- Maximum stroomspanning 240V 50Hz AC. Geleverd met aangebrachte GU10 lamphouder voor werking met 240V.
- Controleer dat ALLE elektrische verbindingen stevig vast zitten zonder losse draden, ook de in de fabriek aangebrachte verbindingen.
- Deze armatuur mag alleen binnen worden gebruikt - Installeer NIET in nieuw plamuur of vochtige ruimtes.
- Bij brand wordt de inbouwspot volledig afgedicht door brandvertragend materiaal.
- Bij gebruik met halogeenlampen dient u alleen aluminiumreflectorlampen te gebruiken. Niet te gebruiken met koudlichtlampen.
- Het dichtsbijzijnde verlichte oppervlak moet ten minste 0,5m van de voorzijde van de armatuur zijn verwijderd



Armaturen zijn geschikt voor montage op normaal brandbare oppervlakken bij gebruik met een 50W lamp. Deze als brandbestendig geclassificeerde inbouwspot is voor installatie in als brandbestendig geclassificeerde plafonds en mag niet in niet als brandbestendig geclassificeerde plafonds, zoals houten plafonds, worden geïnstalleerd als 50W lampen worden gebruikt. Kan in normaal brandbare oppervlakken worden geïnstalleerd bij installatie met 35W halogeen, CFL en LED lampen.



Alleen voor binnengebruik

- FASE – (bruin) met klem L
- NUL - (blauw) met klem N
- AARDE – (Groen/Geel) met klem

FR**LUMINAIRES RÉSISTANTS AU FEU**

VEUILLEZ LIRE ATTENTIVEMENT CES INSTRUCTIONS AVANT L'INSTALLATION ET EN LAISSER UN EXEMPLAIRE À L'UTILISATEUR OU AU TECHNICIEN D'ENTRETIEN POUR RÉFÉRENCE

INFORMATIONS D'INSTALLATION IMPORTANTES

- Cette installation doit être effectuée en conformité avec la dernière édition du Règlement national de câblage. En cas de doute, consultez un électricien qualifié.
- Peut être utilisé avec des lampes halogènes, CFL ou à LED GU10 ou MR16.
- Tension maximale - 240V 50Hz CA. Livré monté avec une douille GU10 pour un fonctionnement à 240V.
- Vérifiez que TOUTES les connexions électriques sont bien serrées et sans fil lâche, y compris les connexions d'usine.
- Ce luminaire est destiné à un usage intérieur uniquement. NE L'INSTALLEZ PAS dans du plâtre neuf ou dans des zones humides.
- Le matériau intumescent scelle complètement le luminaire en cas d'incendie.
- Lorsque vous utilisez des lampes halogènes, optez uniquement pour des lampes à réflecteur en aluminium. N'utilisez pas le système avec des lampes dichroïques à faisceau froid.
- La surface éclairée la plus proche doit se situer à au moins 0,5 m de la partie frontale du luminaire.
- Les luminaires classés IP65 sont protégés contre la poussière et les projections d'eau. Ils conviennent pour une installation dans des pièces contenant une baignoire ou une douche, au titre des définitions du règlement national de câblage pour les zones 1 et 2, où des projections d'eau sont probables.



Les luminaires ne doivent pas être montés sur des surfaces normalement inflammables lorsqu'ils sont associés à une lampe halogène 50W. Ce luminaire encastré, résistant au feu, est destiné à être installé dans des plafonds résistants au feu et ne doit pas être installé dans d'autres plafonds, notamment des plafonds en bois, si vous utilisez des lampes 50W. Le système peut être installé dans des surfaces normalement inflammables avec des lampes 35W halogènes, FLC et à LED



Utilisation en intérieur uniquement

- SOUS TENSION – (marron) à la borne L
- NEUTRE – (bleu) à la borne N
- TERRE - (vert/jaune) à la borne

ES**DOWNLIGHTS CON CLASIFICACIÓN ANTI INCENDIOS**

LEA ESTAS INSTRUCCIONES DETENIDAMENTE ANTES DE LA INSTALACIÓN GUARDE UNA COPIA PARA FUTURA REFERENCIA DEL USUARIO / TÉCNICO DE MANTENIMIENTO

IMPORTANTE INFORMACIÓN DE INSTALACIÓN

- Debe realizar la instalación de acuerdo con la última edición de la Normativa Nacional de Cableado. En caso de duda, consulte con un electricista cualificado.
- Se puede usar con lámparas LED, CFL o halógenas GU10.
- Voltaje máximo – 240 V 50 Hz CA. Se suministran con un casquillo GY10 para funcionamiento a 240 V.
- Asegúrese de que TODAS las conexiones eléctricas están bien fijadas sin cabos sueltos, incluso las conexiones de fábrica.
- Esta luminaria es exclusivamente para uso interior. NO la instale en áreas húmedas o con escayola fresca.
- El material intumescente sella completamente el downlight en caso de incendio.
- Cuando se utilicen lámparas halógenas, utilice exclusivamente lámparas con reflector de aluminio. No utilice con lámparasdicroicas de haz frío.
- La superficie iluminada más próxima debe estar a al menos 0,5 m de la parte frontal de la luminaria



Luminarias no adecuadas para su montaje en superficies normalmente inflamables si se usan con lámparas de 50W. Se pueden montar en superficies normalmente inflamables si se usan con lámparas de 35W o menos.



Sólo para uso en interiores

- FASE – (marrón) a la terminal marcada como L
- NEUTRO – (azul) a la terminal marcada como N
- TIERRA – (verde/amarillo) a la Terminal marcada como

DE**FEUERWIDERSTANDSKLASSIFIZIERTE DECKENSTRAHLER**

LESEN SIE BITTE DIESE GEBRAUCHSANWEISUNG SORGFÄLTIG VOR DEM EINBAU DURCH ÜBERLASSEN SIE DEM BENUTZER / WARTUNGSTECHNIKER EINE KOPIE FÜR DIE KÜNFTIGE BEZUGNAHME

WICHTIGE INSTALLATIONSMFORMATIONEN

- Die Installation muss gemäß der neuesten Ausgabe der nationalen elektrischen Anschlussvorschriften durchgeführt werden
- Falls Sie sich nicht sicher sein sollten, wenden Sie sich an einen qualifizierten Elektriker.
- Kann benutzt werden mit GU10 LED, CFL oder Halogenleuchten.
- Höchstspannung 240V 50Hz AC. Lieferung mit eingebaute GU10 Lampenfassung für den 240V Betrieb.
- Stellen Sie sicher, dass ALLE elektrischen Anschlüsse, selbst die werksseitig durchgeführten, fest sind und keine losen Litzen aufweisen.
- Dieser Beleuchtungskörper ist nur für den Innengebrauch vorgesehen - NICHT in neuen Putzflächen oder Feuchtbereichen installieren.
- Das brandschutzbeschichtete Material dichtet den Deckenstrahler vollständig im Brandfall ab.
- Beim Gebrauch von Halogenlampen dürfen nur Aluminiumreflektorleuchten verwendet werden. Nicht mit dichroitischen Kaltstrahlampen verwenden.
- Die beleuchtete Oberfläche muss eine Mindestentfernung von 0,5m zur Vorderseite der Leuchte aufweisen..



Die Beleuchtungskörper sind nicht geeignet für eine Montage auf normal entflammaren Oberflächen, wenn eine 50W Halogenleuchte verwendet wird. Dieser feuerwiderstandsklassifizierte Einbaudecken trahler dient zur installation in feuerwiderstandsklas-sifizierte Decken und darf nicht in nicht feuerwiderstandsklassifizierte Decken, z.B. Holzdecken, eingebaut werden, wenn 50W Lampen verwendet werden. Mit 35W Halogen-, CFL- und LED-Leuchten kann d normal entflammare Flächen erfolgen.



Nur zum Gebrauch in Innenräumen

- NETZSPANNUNG – (braun) mit der mit L markierten Klemme
- NULLEITER – (blau) mit der mit N markierten Klemme
- ERDE – (grün/gelb) mit der mit markierten Klemme

SE**BRANDKLASSADE DOWNLIGHT**

LÄS ANVISNINGARNA NOGRANT, OCH SPARA DEM SOM FRAMTIDA REFERENS MATERIAL FÖR ANVÄNDARE/UNDERHÅLLSTEKNIKER

VIKTIG INSTALLATIONSINFORMATION

- Installationen ska utföras i enlighet med gällande bestämmelser för elinstallation. Fråga en behörig elektriker om råd om du är osäker.
- Kan användas med LED-, lysrörs- eller halogeenlampor av GU10.
- Högsta spänning: 240 V, 50 Hz AC. Levereras med GU10-lamphållare för 240 V spänning.
- Kontrollera att ALLA elektriska kablar är säkert förbundna utan några lösa parter (gäller även fabrikutförda anslutningar).
- Denna armatur är avsedd endast för inomhusbruk; installera INTE i nyuppförd gips eller fuktiga utrymmen.
- Svällande material som fullständigt tätar armaturen i händelse av brand.
- Vid användning av halogeenlampor ska endast lampor med aluminiumreflektor användas. Får inte användas med dikroiska lampor av kalijusreflektortyp.
- Armaturen måste vara placerad minst 0,5 meter från upplysta ytor eller föremål.



Armaturena är inte lämpliga för installation på normalt lättantändliga ytor vid användning tillsammans med en 50W-lampa. Kan installeras på en normalt lättantänd- lya yta om de används tillsammans med en lampa som är 35 W eller lägre.



Endast för inomhusbruk

- FASLEDARE – (brun) till plint L
- NOLLEDARE – (blå) till plint N
- JORLEDARE – (grön/gul) till plint

IT**FARETTI DOWNLIGHT IGNIFUGHI**

LEGGERE ATTENTAMENTE LE ISTRUZIONI PRIMA DI INSTALLARE IL PRODOTTO LASCIARNE UNA COPIA DI CONSULTAZIONE PER L'UTENTE / IL TECNICO MANUTENTORE

IMPORTANTI INFORMAZIONI PER L'INSTALLAZIONE

- Si consiglia di installare il prodotto in conformità con l'ultima edizione delle Normative nazionali di cablaggio (National Wiring Regulations). In caso di dubbio, consultare un elettricista qualificato.
- Può essere utilizzato con lampade LED, CFL o alogene GU10.
- Tensione massima: 240V 50Hz CA. Dotato di portalamпада GU10 a tensione 240V.
- Assicurarsi che TUTTI i collegamenti elettrici siano serrati senza fili volanti, compresi quelli di fabbrica.
- Questi apparecchi di illuminazione vanno utilizzati esclusivamente in interni. NON installare su intonaci nuovi o zone umide.
- Il materiale intumescente chiude ermeticamente il faretto downlight in caso di incendio.
- Quando si usano lampade alogene, utilizzare esclusivamente lampade con riflettore in alluminio. Da non usare con lampade dicroiche a fasci di luce fredda.
- La superficie illuminata più vicina deve essere almeno a 0,5 m dalla parte anteriore dell'apparecchio.



Lampade non idonee al montaggio su superfici normalmente infiammabili in caso di utilizzo di una lampadina da 50W. Possono essere montate su una superficie normalmente infiammabile se si usa una lampadina da 35W o inferiore



Esclusivamente per uso interno

- FASE (marrone) con il morsetto contrassegnato L
- NEUTRO (blu) con il morsetto contrassegnato N

MASSA (verde/giallo) il morsetto contrassegnato

UAE**معلومات هامة للتثبيت**

يجب أن يتم التركيب وفقاً لأحدث نسخة من اللوائح الوطنية لتوصيلات الأسلاك. وإذا كنت في شك استشر كهربائي مؤهل.

يمكن استعمالها مع مصابيح من نوع GU10 LED أو مصابيح من نوع CFL أو هالوجين

تأثير كهربوي متردد بفرقطة أضعافها 240 فولت وتزداد 50 هرتز. محجرة بداية مصباح GU10 لاستخدامات 240 فولت.

تأكد من أن كل التوصيلات الكهربائية محكمة بدون شخيرات سائبة بما في ذلك توصيلات المصنع.

تجهيزات الإنارة هذه لاستعمال الداخلي فقط. لا يجب تركيبها في المناطق المغطاة بالبخس (البلاستر) أو المناطق الرطبة.

المواد المتفتحة الوافية تحجب تماماً تجهيزات الإنارة في حالة نشوب حريق.

عند استعمال مصابيح هالوجين استعمل مصابيح ذات عاكسات من الألومنيوم. لا يجب عدم استعمالها مع المصابيح لثابتة اللون ذات الأشعة الباردة.

يجب أن يكون سطح تركيب مضاء على مسافة لا تقل عن 0.50متر من واجهة تجهيزات الإنارة.

توصيلات الإنارة غير ملائمة لتثبيتها على السطوح القابلة للاشتعال عادة عند استخدامها مع مصابيح بقدرة 50 وات. ويمكن ت تثبيتها على سطوح قابلة للاشتعال عادة عند استخدامها مع مصابيح بقدرة 35 وات أو أقل.



للاستعمال الداخلي فقط

مكهرب LIVE – (بني) مع طرف التوصيل البيني بعلامة L

محايد -NEUTRAL – (أزرق) مع طرف التوصيل البيني بعلامة N

أرضي EARTH – (أخضر/ أصفر) مع طرف التوصيل البيني بعلامة

GB**Environmental Protection (W.E.E.E.) – Enlite’s WEEE Reg.No. WEE/BG0130YX (UK Only)**

Waste Electrical & Electronic Equipment Regulations (WEEE) requires that any of our products showing this marking (left) must not be disposed of with other household or commercial waste. Enlite does not levy any WEEE disposal charges to its customers for affected WEEE related products. To prevent possible harm to the environment or human health from uncontrolled waste disposal, please separate any such product from other waste types and recycle it responsibly at your local facilities. Check with your Local Authority, Recycling Centre or retailer for recycling advice. If, when you purchased any Enlite product, your supplier included a WEEE disposal fee, you should then contact your supplier for advice on his take back of the product for the correct disposal.

GUARANTEE

This product is guaranteed for a period of 3 years from the date of purchase. The guarantee is invalid in the case of improper use, installation, tampering, and removal of the Q.C. date label, installation in an improper working environment or installation not according to the current edition of the National Wiring Regulations. Should this product fail during the guarantee period it will be replaced free of charge, subject to correct installation and return of the faulty unit. Enlite does not accept responsibility for any installation costs associated with the replacement of this product. This warranty is in addition to the statutory rights in your country of purchase. Enlite reserves the right to alter specifications without prior notice.

FR**Protection de l’environnement (D.E.E.E.) – N° d’inscription DEEE d’Enlite en Grande-Bretagne WEE/BG0130YX (Royaume-Uni uniquement)**

Les Règlements relatifs aux déchets d’équipements électriques et électroniques (DEEE) exigent que nos produits portant ce marquage (à gauche) ne soient pas jetés avec d’autres ordures ménagères ou déchets commerciaux. Enlite Limited ne prélève aucune taxe d’éco-contribution à ses clients pour les produits concernés par la réglementation DEEE. Afin de prévenir tout risque pour l’environnement ou la santé publique, veuillez ne pas jeter ce type de produits avec les autres déchets et le recycler de manière responsable auprès de vos installations locales. Veuillez vous rapprocher des autorités compétentes, des centres de recyclage ou de votre distributeur pour des conseils concernant le recyclage de ces produits. Si, lorsque vous avez acheté un produit Enlite, votre fournisseur a inclus des frais d’élimination des DEEE, veuillez contacter votre fournisseur pour obtenir des conseils sur sa reprise du produit pour son élimination appropriée.

GARANTIE

Ce produit est garanti pour une période de 3 ans à partir de la date d’achat. La garantie n’est pas valable dans le cas d’une mauvaise utilisation ou installation, d’une altération et du retrait de l’étiquette de contrôle de qualité, d’une installation dans un environnement mal approprié ou d’une installation non-conforme à la dernière édition du Règlement national de câblage. Si ce produit tombe en panne pendant la période de garantie, il sera remplacé gratuitement, sous réserve d’une installation correcte et du renvoi de l’unité défectueuse. Enlite n’accepte aucune responsabilité pour les coûts d’installation associés au remplacement de ce produit. Cette garantie est en sus des droits légaux dans votre pays d’achat. Enlite se réserve le droit de modifier les spécifications sans préavis

DE**Umweltschutz (W.E.E.E.) – Enlites WEEE-Registrierungsnummer WEE/BG0130YX (nur GB)**

Die WEEE-Richtlinie (Elektro- und Elektronikgeräte-Abfall-Richtlinie) schreibt vor, dass keines unserer Produkte, das diese Kennzeichnung (links) trägt, mit anderen Haushalts- oder kommerziellen Abfällen zusammen entsorgt werden darf. Enlite erhebt keine WEEE-Entsorgungsgebühren von ihren Kunden für von der WEEE-Richtlinie betroffene Produkte. Um mögliche Schäden für die Umwelt oder die Gesundheit von Personen durch unkontrollierte Abfallentsorgung zu vermeiden, trennen Sie bitte all solche Produkte von anderen Abfallarten und lassen Sie es vor Ort fachgerecht recyceln. Fragen Sie bei den örtlichen Behörden, Recyclingstandorten oder Einzelhändlern hinsichtlich einer Recycling-Beratung nach. Wenn ein Anbieter bei dem Kauf eines Enlite-Produkts eine WEEE-Entsorgungsgebühr erhoben hat, so sollten Sie diesen fragen, wie das Produkt für eine fachgerechte Entsorgung zurückgenommen wird.

GARANTIE

Dieses Produkt hat eine Garantiedauer von 3 Jahren ab dem Kaufdatum. Die Garantie entfällt im Falle von unsachgemäßem Gebrauch, Installation, Fälschung und Entfernung des Datumsetiketts, der Installation in einer ungeeigneten Arbeitsumgebung oder einer Installation, die nicht den nationalen elektrischen Anschlussvorschriften genügt. Sollte dieses Produkt während der Garantiedauer ausfallen, wird es gebührenfrei ausgetauscht, wenn es korrekt installiert worden ist und das fehlerhafte Gerät zurückgegeben wird. Enlite haftet nicht für Installationskosten, die mit dem Austausch dieses Produkts zusammenhängen. Diese Garantie gilt zusätzlich zu den gesetzlichen Rechten des Landes, in dem Sie den Kauf getätigt haben. Enlite behält sich das Recht vor, ohne vorherige Benachrichtigung die Spezifikationen zu ändern.

IT**Protezione ambientale (RAEE) – Reg. RAEE n. WEE/BG0130YX Enlite (Solo UK)**

La Direttiva concernente i Rifiuti di apparecchiature elettriche ed elettroniche (RAEE) prevede che tutti i nostri prodotti che presentano questo simbolo (a sinistra) non debbano essere smaltiti assieme ad altri rifiuti domestici o commerciali. Enlite non addebita alcun onere di smaltimento RAEE ai propri clienti per prodotti RAEE. Per evitare possibili danni all’ambiente o alla salute umana derivanti da uno smaltimento non controllato dei rifiuti, separate tali prodotti da altri tipi di rifiuti e riciclateli responsabilmente presso i centri di smaltimento locali. Consultate l’Agenzia competente, il centro di smaltimento o il rivenditore locali su come smaltire il prodotto. Se, all’acquisto di un prodotto Enlite, il fornitore ha imposto una sovrattassa per lo smaltimento RAEE, si consiglia di contattarlo per informazioni sulla restituzione del prodotto per il corretto smaltimento.

GARANZIA

Il prodotto è garantito nel paese di acquisto per un periodo di 3 anni dalla data di acquisto. La garanzia non è valida in caso di uso improprio, installazione scorretta, manomissione, rimozione dell’etichetta della data del Q.C. (controllo qualità), installazione in ambiente di lavoro inadeguato o installazione in violazione all’ultima edizione delle Normative nazionali di cablaggio. In caso di guasto durante il periodo di validità della garanzia, il prodotto verrà sostituito a titolo gratuito, previa verifica della corretta installazione e restituzione dell’unità difettosa. Enlite non accetta alcuna responsabilità per eventuali costi di installazione associati alla sostituzione del prodotto. La presente garanzia rappresenta un supplemento ai diritti legali applicabili nel paese di acquisto. Enlite si riserva il diritto di modificare le specifiche senza preavviso.

NL**milieubescherming (W.E.E.E.) - Enlite WEEE Reg.No. WEE/BG0130YX (alleen in het VK) alleen van toepassing in de UK**

De richtlijn voor afvalproducten van elektrische en elektronische apparatuur (WEEE) schrijft voor dat onze producten die van deze markering (links) zijn voorzien niet met ander huishoudelijk of commercieel afval mogen worden weggegooid. Enlite brengt klanten geen WEEE-afvalkosten in rekening voor WEEE-gerelateerde producten waarop dit van toepassing is. Ter voorkoming van mogelijke schade aan het milieu of de menselijke gezondheid door onbeheerde afvalverwijdering, verzoeken wij u deze producten van andere afvaltypes te scheiden en ze op verantwoordelijke wijze bij uw plaatselijke milieustraat te recyclen. Raadpleeg uw plaatselijke gemeente, milieustraat of detailhandel voor recycle-advies. Als uw leverancier u bij de aankoop van een Enlite-product WEEE-afvalkosten in rekening heeft gebracht, dient u contact met uw leverancier op te nemen over advies betreffende het terugnemen van het product voor correcte afvalverwerking.

GARANTIE

Dit product is gegarandeerd voor een periode van 3 jaar en vanaf de aankoopdatum. De garantie is ongeldig in het geval van onjuist gebruik, onjuiste installatie, sabotage, en verwijdering van het kwaliteitscontrolelabel, installatie in een ongeschikte werkomgeving of installatie die niet in overeenstemming is met de huidige editie van de nationale bedravingsvoorschriften. Als dit product tijdens de garantieperiode defecten vertoont, wordt het gratis vervangen, behoudens juiste installatie, en na retournering van het defecte product. Enlite aanvaardt geen verantwoordelijkheid voor installatiekosten die verbonden zijn aan de vervanging van dit product. Deze garantie wordt verstrekt naast de wettelijke rechten in uw land van aankoop.

ES**Protección medioambiental (W.E.E.E.) – Normativa WEEE de Enlite nº WEE/BG0130YX (Solo Reino Unido)**

La normativa en materia de residuos de equipos eléctricos y electrónicos (WEEE) exige que cualquiera de nuestros productos que muestre esta marca (izquierda) no pueda ser eliminado junto con otros residuos comerciales o domésticos. A fin de evitar posibles daños al medioambiente o a la salud humana como consecuencia de la eliminación de residuos, por favor, separe estos productos de otros productos de desecho y recíclolo de manera responsable en sus instalaciones locales. Consulte con las autoridades locales, centros de reciclaje o minoristas si precisa de asesoramiento en materia de reciclado.

GARANTÍA

Este producto tiene garantía por un periodo de 3 años a partir de la fecha de compra. La garantía quedará invalidada en caso de uso, instalación o manipulación inadecuados, retirada de la etiqueta de fecha Q.C., instalación de un entorno de trabajo inadecuado o instalación no acorde con la Normativa Nacional de Cableado. En caso de que se produzca un fallo durante el periodo de garantía, será sustituido por otro de modo gratuito siempre que la instalación haya sido correcta y sujeto a la devolución de la unidad defectuosa. Enlite no acepta responsabilidad alguna por cualesquiera costos de instalación asociados con la sustitución de este producto. Esta garantía se suma a los derechos legales del país donde adquiriera el producto. Enlite se reserva el derecho a alterar las especificaciones sin notificación previa.

SE**Miljöskydd (W.E.E.E.) – Enlite’s WEEE Reg. Nr. WEE/BG0130YX (Enbart Storbritannien)**

Enligt WEEE-direktivet (Waste Electrical & Electronic Equipment Regulations) får inga produkter med denna märkning (symbolen till vänster) kastas i hushållssoporna eller tillsammans med annat kommersiellt avfall. Enlite debiterar inte sina kunder några WEEE-miljöavgifter för berörda elektriska produkter. Osoraterat avfall riskerar att skada miljön och människors hälsa. Särskilt därför allt elavfall från andra typer av avfall och se till att det deponeras hos kommunens återvinningscentral. Din kommun, lokala återvinningscentral eller lokala återförsäljare kan ge mer information om återvinning. Om försäljaren har debiterat en avgift för WEEE-bortskaffning vid inköpet av Enlite-produkten är försäljaren skyldig att ta emot och bortskaffa den uttjänta produkten på ett korrekt sätt.

GARANTI

Denna produkt omfattas av 3 års garanti från och med inköpsdatumet. Garantin upphör att gälla vid felaktig användning eller installation, ingrepp, borttagande av etiketten med kvalitetskontrolldatum, installation i olämplig miljö eller installation som inte utförs enligt gällande bestämmelser för elinstallation. Om produkten upphör att fungera under garantiperioden ersätts den kostnadsfritt under förutsättning att installationen utförts korrekt och att den felaktiga produkten returneras. Enlite ansvarar inte för eventuella installationskostnader i samband med utbyte av produkten. Denna garanti gäller utöver lagstadgade rättigheter i inköpslandet. Enlite förbehåller sig rätten att ändra specifikationerna utan förvarning.

UAE**الحماية البيئية (لوائح فضلات الأجهزة الكهربائية والإلكترونية (W.E.E.E.) . رقم التسجيل وفقاً للوائح WEEE لشركة Enlite هو WEE/BG0130YX(المملكة المتحدة فقط)**

يتطلب لوائح فضلات الأجهزة الكهربائية والإلكترونية (WEEE) أن أي من منتجاتنا التي تظهر عليها هذه العلامة (الموضحة جهة اليسار) يجب عدم التخلص منها مع الفضلات المنزلية أو التجارية الأخرى. ولا تحصل شركة ENLITE أي مصاريف للتخلص من المنتج وفقاً للوائح WEEE لعملائها نظير المنتجات المتأثرة فيما يخص بلوائح WEEE. ولتجنب الضرر المحتمل للبيئة أو لصحة الإنسان عند التخلص من الفضلات بدون سيطرة، يُرجى فصل أي منتج من هذه المنتجات عن أي أنواع فضلات أخرى وإعادة تدويرها بأسلوب يتسم بالمسؤولية بمراقبتكم المحلية. راجع مع السلطة المحلية، أو مركز التدوير أو تاجر التحزنة للحصول على المشورة بخصوص التدوير. وعند شرائك أحد منتجات ENLITE، فسوف يقوم المصنع بتحميل رسم التخلص من المنتج وفقاً للوائح WEEE ويجب عليك أن تتصل بالمصنع للحصول على المشورة عن قيامه بأخذ المنتج للتخلص منه بطريقة سليمة.

الضمان

هذا المنتج مضمون لمدة ثلاث سنوات من تاريخ الشراء. وهذا الضمان لا يسري مغوله في حالة سوء الاستعمال أو سوء التركيب أو العيب بالمنتج أو إزالة بطاقة تاريخ مراقبة الجودة، أو عند التركيب في مكان غير ملائم بوسط العمل أو عند تركيبه على نحو غير مطابق للقطعة الحالية من اللوائح الوطنية لتوصيلات الأسلاك. وإذا أخفق هذا المنتج أثناء فترة الضمان فسوف يتم استبداله مجاناً وبمضغ ذلك للتركيب السليم وارجاع الوحدة التالفة. ولا نقل شركة ENLITE المسؤولية عن أي تكاليف للتركيب مرتبطة باستبدال هذا المنتج. وهذا الضمان هو بالإضافة إلى حقوق الشراء القانونية في بلادكم. وتحفظ ENLITE بالحق في تعديل المواصفات بدون إشعار مسبق.