

VEGAS 720W CONTROLLER, IP20, SINGLE COLOUR, WITH WALL MOUNTED TOUCH PANEL RVACCT1-WP

EN

**PLEASE READ INSTRUCTION BEFORE COMMENCING INSTALLATION AND RETAIN FOR FUTURE REFERENCES.
! Electrical products can cause death or injury, or damage to property. If in any doubt about the installation or use of this product, consult a competent electrician**

Note:

Product technical information and specification may change over time without prior notification. For the latest technical information please visit our web site www.ledgrouprobus.com or robustdirect.com

Touch Panel: -20°C < Ta < +40°C, 220-240V AC, Class II, IP20

Controller : -20°C < Ta < +40°C, DC12-24V, Out Power: 12V:<360W, 24V:<720W, Class III, IP20

Suitable for mounting on a normally flammable surface.

Warning! To prevent overheating, the fitting or driver must not be covered by thermal insulation.

Installation

1. Ensure mains supply is switched off before commencing work.
2. Remove the metal frame from the back of touch panel, and fix it to the back box on the wall.
3. Connect the power supply cables to terminal of touch panel: L - Brown, N - Blue.
4. Attach the touch panel onto the metal frame.

Controller

5. When used outdoors please use IP enclosure.
6. Connect DC12-24V Supply to input terminals DC+ & DC-.
7. LED Strip connection: Positives Red "+" to V+. Connect Channel 1 Black to 1st V-, connect Channel 2. Black to 2nd V-, Connect Channel 3 Black to 3rd V-.

Match code operation:

The wall panel by default is matched to the controller. If multiple controllers are to be controlled by the one wall panel, it is possible to pair the controller to the wall panels

Pairing:

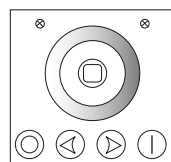
1. Turn off power supply to the controllers.
2. On the wall panel press and hold the "Mode" key

3. Turn on power supply to the controllers. Then releasethe key "Mode". The LED load will be at 50% output
4. On the wall panel press the "On" key 3 times within 5s.The LED load will dim down further.
5. When the LED load flashes 3 times and goes to 100% and then goes to the previous status before power off, Pairing is successful.
6. If pairing is unsuccessful, repeat the above steps.

Clear pairing

Return to factor default

1. Turn power supply to controllers off
2. On the wall panel press and hold the "Mode" key
3. Turn on power supply to the controllers. Then releasethe key "Mode". The load LEDs will be 50% brightnessas responding.
4. On the wall panel press the Speed/ Brightness "-" key 3 times within 5s.The LED load will dim down further from 25%-10%.
5. When the LED load flashes 3 times and goes to the previous status before power off, Clear pairing is successful.
6. If clear pairing is unsuccessful, repeat the above steps.



Symbol	Function
⓪	On/Off
⊗ ⊗	Left: Signal light, Right: Power light
⏪ ⏩	Speed Brightness - +
⦿	Smoothness Brightness Transition Minimum or Maximum
⦿	Mode Selection: 1 Static; 2 Flash; 3 Fade

Information for the Product user:

1. Please note the requirement to dispose of Waste Electrical & Electronic Equipment separately from household waste (WEEE marked with crossed out wheelee bin symbol).
2. Please consider your role in contributing to re-use and recycling by returning this product at end of life to a collection centre for waste electrical equipment or a Civic Amenity site, or to a retail outlet from which you are purchasing a replacement.
3. This equipment may contain substances that are hazardous to health and the environment if disposed of carelessly. It is important that it is separated from normal household waste and recycled in the WEEE chain
4. The "crossed out wheelee bin symbol" on a product indicates this equipment must not be disposed of in normal household waste, but should be disposed of according to local WEEE regulations

The installation must be carried out by a qualified electrician

VEGAS 720W CONTROLLER, IP20, ENKELE KLEUR, MET AAN DE WAND GEMONTEERD AANRAAKPANEEL RVACCT1-WP

NL

**LEES DE INSTRUCTIES VOORDAT U BEGINT MET DE INSTALLATIE EN HOU ZE BIJ VOOR LATER.
! Elektrische producten kunnen de dood of letsel veroorzaken of eigendommen beschadigen. Als u twijfelt over de installatie of het gebruik van dit product, raadpleeg dan een erkende elektricien**

Opmerkingen:

Technische gegevens en specificaties van dit product kunnen zonder voorafgaande kennisgeving wijzigen. Ga voor de meest recente technische gegevens naar onze website www.ledgrouprobus.com of robustdirect.com

Aaaraakpaneel: -20°C < Ta < +40°C, 220-240V AC, Klasse II, IP20,

Controller: -20°C < Ta < +40°C, DC 12-24V, Out Power: 12V:<360W, 24V:<720W, Klasse III, IP20

Geschikt voor montage op een normaal ontvlambare oppervlakte.

Waarschuwing! Om oververhitting te voorkomen, mag de bestuurder niet worden bedekt door thermische isolatie.

Installatie

1. Zorg dat het lichtnet is uitgeschakeld voordat u begint.
2. Verwijder het metalen frame van de achterkant van het aanraakscherm en bevestig het aan de achterste doos tegen de wand.
3. Sluit de stroomkabels aan op de aansluitklem van het aanraakpaneel: L - Bruin, N - Blauw.
4. Bevestig het aanraakpaneel op het metalen frame.

Controller

5. Als de producten buiten worden gebruikt, moet een behuizing met gepaste IP-klasse worden gebruikt.
6. Sluit de DC12-24V stroomvoorziening aan op de ingangsaansluitklemmen DC+ en DC-.
7. De LED-strip aansluiten: Positieve Rood "+" op V+. Sluit Kanaal 1 Zwart aan op 1ste V-, sluit Kanaal 2 Zwart aan op 2de V-, Sluit Kanaal 3 Zwart aan op 3de V-.

Bediening met gekoppelde codes:

Het wandpaneel is standaard gekoppeld aan de controller. Als er meerdere controllers moeten worden aangestuurd via hetzelfde wandpaneel, is het mogelijk de controllers te koppelen aan de wandpanelen

Koppeling:

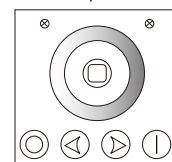
1. Schakel de stroomvoorziening naar de controllers uit.
2. Houd op het wandpaneel de toets "Mode" ingedrukt

3. Schakel de stroomvoorziening naar de controllers in. Laat dan de toets "Mode" los. De LED-belasting zal 50% van de afgifte bedragen
4. Druk op het wandpaneel binnen de 5s 3 keer op de toets "On". De LED-belasting wordt verder gedimd
5. Wanneer de LED-belasting 3 keer knippert en gaat naar de vorige status voordat het apparaat wordt uitgeschakeld, is het koppelen gelukt
6. Als het koppelen niet lukt, herhaalt u de bovenstaande stappen.

Koppelen ongedaan maken

Terugkeren naar fabrieksinstellingen

1. Schakel de stroomvoorziening naar de controllers uit.
2. Houd op het wandpaneel de toets "Mode" ingedrukt.
3. Schakel de stroomvoorziening naar de controllers in. Laat dan de toets "Mode" los. De LED-belasting zal 50% van de helderheid.
4. Druk op het wandpaneel binnen de 5s 3 keer op de toets Snelheid/ Helderheid "-". De LED-belasting wordt verder gedimd van 25%-10%.
5. Wanneer de LED-belasting 3 keer knippert en gaat naar de vorige status voordat het apparaat wordt uitgeschakeld, is het koppelen gelukt
6. Als het koppelen niet lukt, herhaalt u de bovenstaande stappen.



Symbol	Functie
⓪	Aan/ Uit
⊗ ⊗	Links: Signaallampje Stroomlampje
⏪ ⏩	Snelheid/ Helderheid - +
⦿	Zachte helderheidovergang
⦿	Modeselectie: 1. Statisch 2. Flash 3. Vervagingsopties

Informatie voor de gebruiker van het product:

1. Hou bij het verwijderen van afval rekening met de regeling voor afgedankte elektrische en elektronische apparatuur, gescheiden van gewoon huishoudelijk afval (AEEA, pictogram van een kliko met een kruis erdoorheen).
2. Neem uw verantwoordelijkheid op het vlak van hergebruik en recycling door dit product aan het einde van zijn levenscyclus in te leveren bij een inleverpunt voor elektronisch afval, een milieupark of een winkel waar u een nieuw product koopt.
3. Deze apparatuur kan stoffen bevatten die gevaarlijk zijn voor de gezondheid en het milieu indien ze onachtzaam wordt weggegooid. Het is belangrijk dat ze gescheiden gehouden wordt van het normaal huishoudelijk afval en gerecycled wordt in het netwerk voor AEEA.
4. Het pictogram van een kliko met een kruis erdoorheen op een product betekent dat dit apparaat niet samen met het gewone huishoudelijk afval mag worden weggegooid, maar dat het dient te worden verwijderd in overeenstemming met de lokale regelgeving voor AEEA (afgedankte elektrische en elektronische apparatuur).

De installatie dient te worden uitgevoerd door een elektricien

VEGAS 720W CONTROLLER, IP20, EINFARBIG, MIT AN DER WAND BEFESTIGTEM TOUCHPANEL RVACCT1-WP

DE

LESEN SIE DIE ANLEITUNG, BEVOR SIE MIT DER INSTALLATION BEGINNEN, UND BEWAHREN SIE SIE FÜR DIE SPÄTERE VERWENDUNG AUF.

! Elektronikprodukte können Tod, schwere Verletzungen oder Sachschaden verursachen. Bei Zweifeln hinsichtlich der Installation oder des Gebrauchs konsultieren Sie einen qualifizierten Elektriker.

Hinweis:

Technische Produktinformationen und Angaben können sich im Lauf der Zeit ohne weitere Mitteilung ändern. Besuchen Sie unsere Webseite www.ledgrouprobust.com oder robustdirect.com für aktuelle technische Informationen.

Touch: -20°C < UT < +40°C, 220-240V AC, Klasse II, IP20,
Touchpanel: -20°C < UT < +40°C, DC 12-24V, Out Power: 12V:<360W, 24V:<720W, Klasse III, IP20
Geignet zur Montage auf einer brennbaren Fläche.
Warnung! Um eine Überhitzung zu vermeiden, darf der Fahrer nicht durch eine Wärmeisolierung abgedeckt werden.

Installation

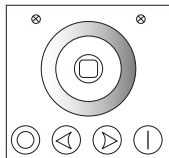
- Vergewissern Sie sich, dass die Stromzufuhr ausgeschaltet ist, bevor Sie mit der Installation beginnen.
- Entfernen Sie den Metallrahmen von der Rückseite des Touch-Panels und befestigen Sie ihn an der Wandanschlussdose.
- Schließen Sie die Stromkabel an die Anschlussklemmen des Touch-Panels an: L - Braun, N - Blau.
- Befestigen Sie das Touch-Panel am Metallrahmen. Steuerung
- Soll das Produkt im Freien genutzt werden, verwenden Sie bitte ein IP-klassifiziertes Gehäuse.
- Eingangsklemmen DC+ und DC- an DC12/24 V-Strom anschließen.
- Anschluss des LED-Streifens: Positives Rot „+“ an V+; Kanal 1 Swa an 1. V-; Kanal 2 schwarz an 2. V-; Kanal 3 schwarz an 3. V-.

Pairing-Vorgang:

Das Wand-Panel ist standardmäßig auf die Steuerung abgestimmt. Wenn mehrere Steuerungen mit einem Wand-Panel gesteuert werden sollen, können die Steuerungen mit den Wand-Panels gepairt werden.

Pairing:

- Schalten Sie die Stromzufuhr der Steuerungen aus.



Symbol	Funktion
⏻ ⏪	Ein/Aus
⊗ ⊗	Links: Signalleuchte Stromleuchte
⏪ ⏩	Geschwindigkeit/Helligkeit - +
⦿	Sanfter Helligkeitsübergang
⦿	Modus-Auswahl: 1. Statisch 2. Blinken 3. Optionen für die Helligkeitsabstufung

- Halten Sie die Taste „Mode“ auf dem Wand-Panel gedrückt.
- Schalten Sie die Stromzufuhr der Steuerungen ein. Dann lassen Sie die Taste „Mode“ los. Die LED-Last liegt bei 50% Ausgangsleistung.
- Drücken Sie die Taste „On“ auf dem Wand-Panel innerhalb von 5 Sekunden 3 Mal. Die LED-Last dimmt weiter herunter.
- Wenn die LED-Last 3 Mal blinkt, Geht zum vorherigen Status vor dem Ausschalten, war das Pairing erfolgreich.
- War das Pairing nicht erfolgreich, wiederholen Sie die oben aufgeführten Schritte.

Pairing löschen: Zurück zu den Werkseinstellungen

- Schalten Sie die Stromzufuhr der Steuerungen aus.
- Halten Sie die Taste „Mode“ auf dem Wand-Panel gedrückt.
- Schalten Sie die Stromzufuhr der Steuerungen ein. Dann lassen Sie die Taste „Mode“ los. Die belasteten LEDs reagieren mit 50% Helligkeit.
- Drücken Sie die Taste Geschwindigkeit/Helligkeit „-“ auf dem Wand-Panel innerhalb von 5 Sekunden 3 Mal. Die LED-Last dimmt weiter herunter auf 25-10%.
- Wenn die LED-Last 3 Mal blinkt, Geht zum vorherigen Status vor dem Ausschalten, war das Pairing erfolgreich.
- War das Pairing nicht erfolgreich, wiederholen Sie die oben aufgeführten Schritte.

Informationen für den Benutzer:

- Beachten Sie, dass die Entsorgung von ausgedienten Elektro- und Elektronikgeräten getrennt vom Hausmüll erfolgen muss (die Geräte sind mit dem Symbol einer durchgestrichenen Tonne gekennzeichnet).
- Beachten Sie Ihre Rolle im Wiederverwendungs- und Recycling-Zyklus, indem Sie dieses Produkt am Ende der Nutzungsdauer bei einer Sammelstelle für Elektronikaltgeräte oder einer städtischen Müllkippe, oder einer Verkaufsstelle, wo Sie einen Ersatz besorgen, entsorgen.
- Dieses Gerät kann Substanzen enthalten, die gesundheits- und umweltschädlich sind, falls sie achtlos entsorgt werden. Es ist wichtig, dass es vom normalen Hausmüll getrennt und in der Kette der Elektro-Altgeräte recycelt wird
- Das „durchgestrichene Tonnen-Symbol“ auf einem Produkt bedeutet, dass dieses Gerät nicht mit dem normalen Hausmüll, sondern gemäß der Entsorgungsvorschriften für Elektro-Altgeräte entsorgt werden muss

Die Installation muss von einem Elektriker vorgenommen werden

VEGAS CONTRÔLEUR 720W, IP20, COULEUR UNIQUE, AVEC ECRAN TACTILE MURAL RVACCT1-WP

FR

VEUILLEZ LIRE LES INSTRUCTIONS AVANT DE COMMENCER L'INSTALLATION ET CONSERVEZ-LES POUR TOUTES UTILISATIONS FUTURES.

Les produits électriques peuvent causer la mort, de graves blessures ou des dégâts matériels. Si vous avez des doutes sur l'installation ou sur l'utilisation de ce produit, veuillez consulter un électricien compétent.

Remarque :

Les informations techniques et caractéristiques peuvent changer au fil du temps sans notification préalable. Pour rester informé de ces possibles modifications, veuillez consulter le site internet www.ledgrouprobust.com ou robustdirect.com.

Ecran Tactile Mural: -20°C < Ta < +40°C, 220-240V AC, Class II, IP20
Contrôleur: -20°C < Ta < +40°C, DC12-24V, Out Power: 12V:<360W, 24V:<720W, Class III, IP20
Approprié pour un montage sur une surface normalement inflammable.

Attention! Pour éviter la surchauffe, le conducteur ne doit pas être recouvert par une isolation thermique.

Installation

- Vérifier que l'alimentation électrique est coupée avant de commencer l'installation.
- Retirer le cadre en métal de l'arrière de l'écran tactile et le fixer à la boîte noire sur le mur.
- Connecter les câbles d'alimentation électrique à la borne de l'écran tactile : L - Brun, N - Bleu.
- Fixer l'écran tactile au cadre en métal.
- Lorsqu'il est utilisé à l'extérieur, veuillez utiliser un boîtier IP.
- Connecter l'alimentation DC12-24V aux bornes d'entrée DC+ & DC-.
- Connexion de la Bande LED : Positifs Rouge « + » à V+. Connecter le Canal 1 Noir au 1er V-, Connecter le Canal 2 Noir au 2e V-, Connecter le Canal 3 Noir au 3e V-.

Opération matchcode :

Le panneau mural est associé par défaut au contrôleur. Si des contrôleurs multiples doivent être contrôlés par le seul panneau mural, il est de coupler le contrôleur aux panneaux muraux

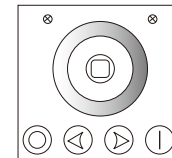
- Couplage :
- Couper l'alimentation électrique des contrôleurs.
 - Sur le panneau mural, maintenir enfoncée la touche « Mode »

- Mettre les contrôleurs sous tension. Puis, relâcher la touche « Mode ». La charge du LED sera à une puissance de sortie de 50 %
- Sur le panneau mural, appuyer sur la touche « On » 3 fois en 5 secondes. La charge du LED se réduira encore plus.
- Lorsque la charge du LED clignote 3 fois et passe à l'état précédent avant la mise hors tension, le couplage a été effectué avec succès.
- Si le couplage a échoué, répéter les étapes indiquées ci-dessus.

Annuler le couplage

Retourner au facteur par défaut

- Couper l'alimentation électrique des contrôleurs
- Sur le panneau mural, maintenir enfoncée la touche « Mode »
- Mettre les contrôleurs sous tension. Puis, relâcher la touche « Mode ». La charge des LED sera à 50 % de luminosité en réponse.
- Sur le panneau mural, appuyer sur la touche Vitesse/Luminosité «-» 3 fois en 5 secondes. La charge du LED se réduira encore plus de 25 à 10 %.
- Lorsque la charge du LED clignote 3 fois et passe à l'état précédent avant la mise hors tension, le couplage a été effectué avec succès.
- Si le couplage a échoué, répéter les étapes indiquées ci-dessus.

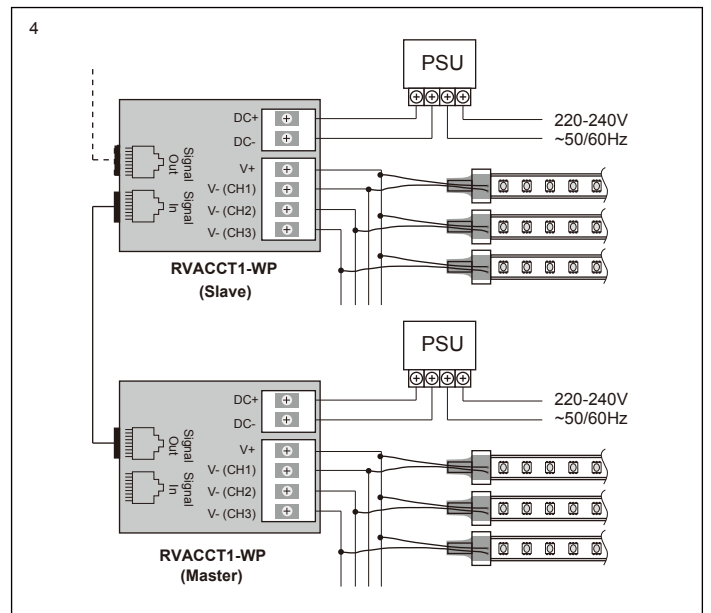
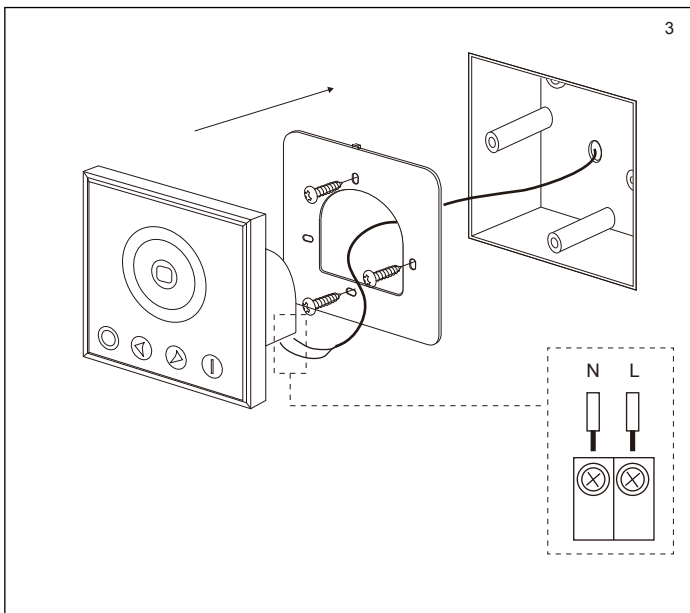
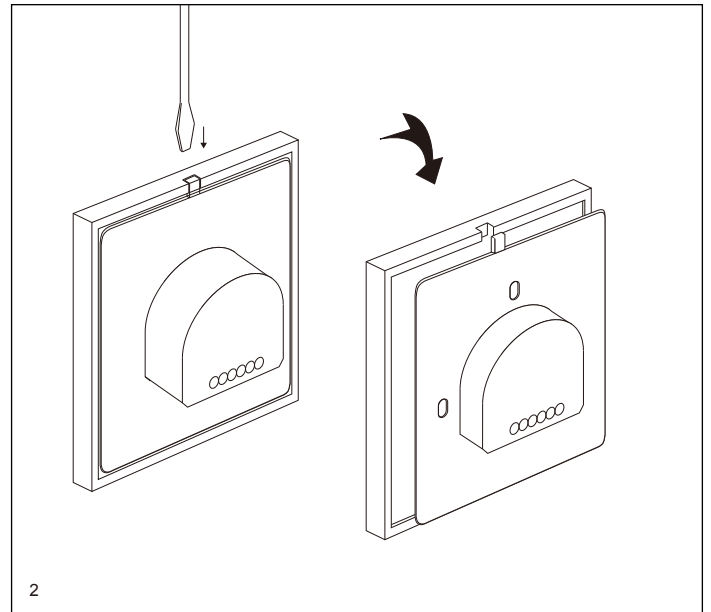
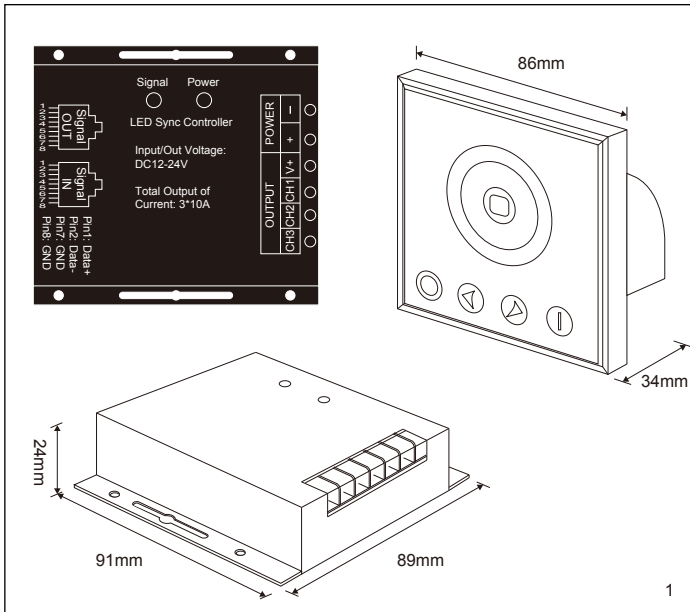


Symbole	Fonction
⏻ ⏪	Arrêt/Marche (On/ Off)
⊗ ⊗	Gauche : Lampe témoin Voyant d'alimentation
⏪ ⏩	Vitesse/Luminosité - +
⦿	Transition en douceur de la luminosité
⦿	Sélection Mode : 1. Statique 2. Flash 3. Options de lumière tamisée

Informations pour l'utilisateur du produit :

- Veillez, s'il vous plaît, noter l'importance de disposer des Déchets d'Equipement Electriques et Electroniques séparément des déchets ménagers (DEEE représenté par une poubelle barrée d'une croix).
- Veillez tenir compte de l'importance de votre contribution à la réutilisation et au recyclage de ce produit en fin de vie en le retournant dans un centre de collecte de déchets des équipements électriques ou dans le point de vente à partir duquel vous effectuez l'achat du produit de remplacement.
- Cet équipement peut contenir des substances dangereuses pour la santé et l'environnement s'il est jeté n'importe où. Il est important de le séparer des ordures ménagères et le recycler dans une consigne DEEE appropriée.
- La "poubelle barrée d'une croix" présent sur le produit indique que cet appareil ne doit pas être jeté dans les ordures ménagères mais doit être éliminé conformément à la réglementation DEEE locale.

L'installation doit être effectuée par un électricien qualifié



IT: AVVERTENZA – I dispositivi elettrici possono causare lesioni gravi o la morte o danneggiare l'apparecchio. In caso di dubbi sull'installazione o sull'utilizzo di questo prodotto, consultare un elettricista competente.

Assicurarsi che l'alimentazione principale sia spenta prima di effettuare interventi.

EST: HOIATUS! Elektritooted võivad põhjustada surma, raskeid vigastusi või varakahjustusi. Kui teil on toote paigaldamisel või kasutamisel kahtlusi, küsige nõu asjatundlikult elektrikult.

Enne töö alustamist veenduge, et elektrivool oleks välja lülitatud.

SLK: UPOZORNENIE - Elektrické výrobky môžu spôsobiť smrť, vážne zranenie alebo škodu na majetku. Ak máte akékoľvek pochybnosti o inštalácii tohto výrobku, poraďte sa s kvalifikovaným elektrikárom. Pred začatím práce skontrolujte, že je hlavný zdroj

LED Group
Western Retail Park
Nangor Road
Dublin 12
Ireland
Tel: +353 1 7099000
Fax: +353 1 7099060
Email: info@ledgrouprobust.com
Website: www.ledgrouprobust.com

